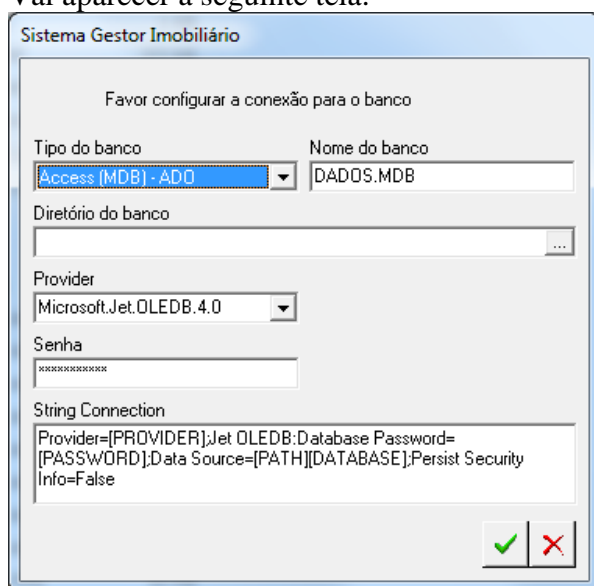


Como instalar o Sistema IMOBI.

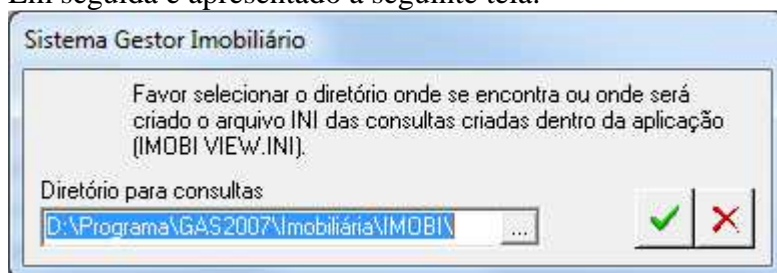
Execute o instalador e clique no botão AVANÇAR em todas as telas até concluir a instalação.

Depois do sistema instalado, execute-o.
Vai aparecer a seguinte tela:



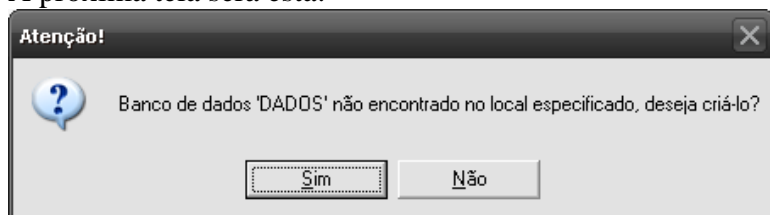
Aperte a tecla ENTER para ir passando de campo a campo até a confirmação.

Em seguida é apresentado a seguinte tela:



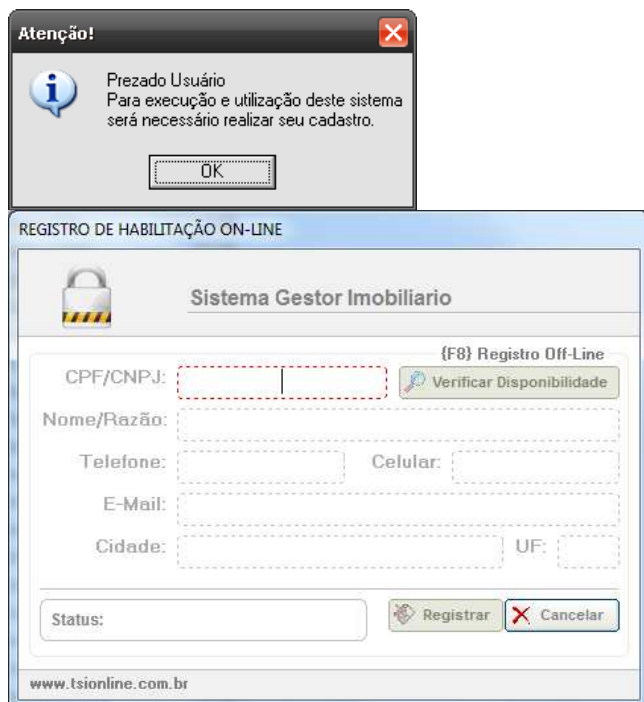
Basta clicar no botão verde.

A próxima tela será esta:



Responda a pergunta clicando em SIM.

Por último é solicitado do registro do sistema:



Atenção!

Prezado Usuário
Para execução e utilização deste sistema
será necessário realizar seu cadastro.

OK

REGISTRO DE HABILITAÇÃO ON-LINE

Sistema Gestor Imobiliário

{F8} Registro Off-Line

CPF/CNPJ:

Nome/Razão:

Telefone: Celular:

E-Mail:

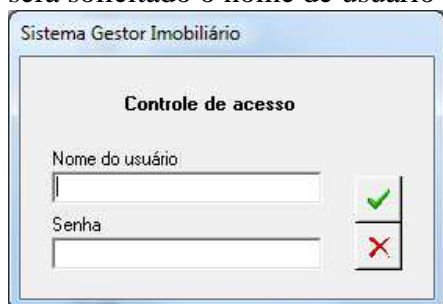
Cidade: UF:

Status:

www.tsionline.com.br

Neste momento preencha os campos e clique no botão registrar.

Feito o registro do sistema, ele estará pronto para ser utilizado. Toda vez que executá-lo será solicitado o nome de usuário e senha conforme tela abaixo:



Sistema Gestor Imobiliário

Controle de acesso

Nome do usuário:

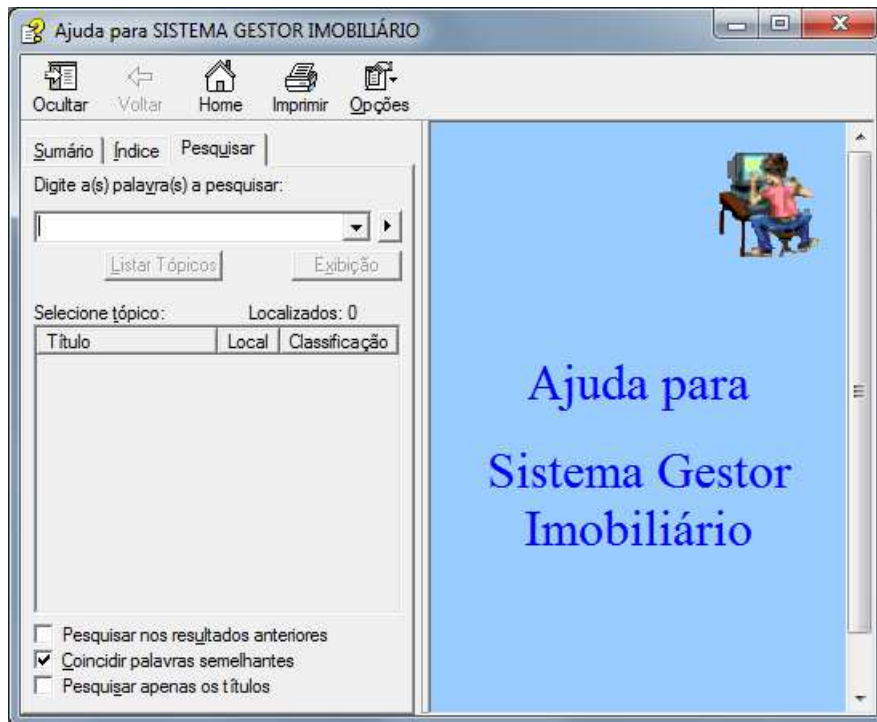
Senha:

O sistema possui um usuário e senha pré-configurados, são eles:

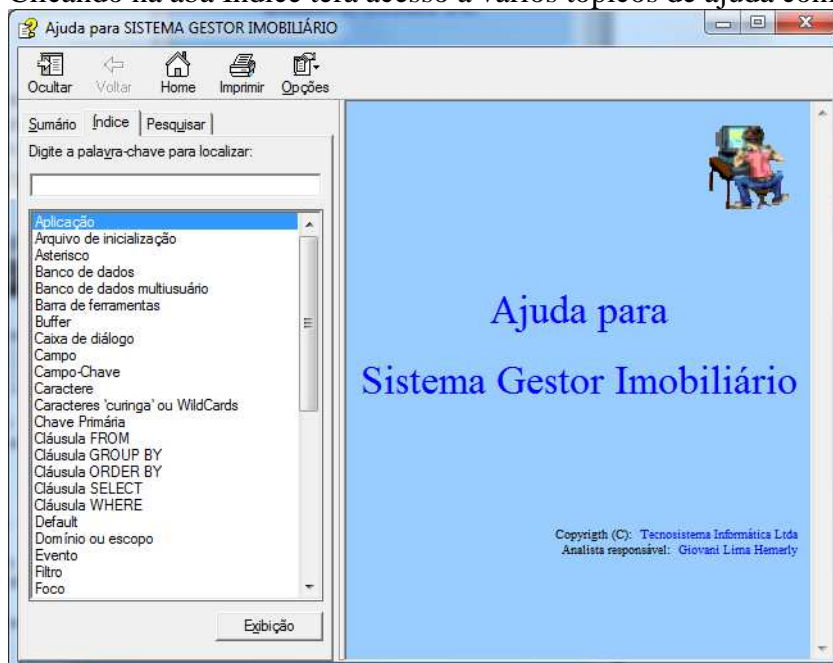
USUÁRIO: SUPERVISOR

SENHA: IMOBI

Este usuário tem acesso total ao sistema. Podem ser criados novos usuários e senhas no sistema. Para saber como, utilize a tela de ajuda do sistema apertando a tecla F1 do teclado que será aberta esta tela:



Clicando na aba Índice terá acesso a vários tópicos de ajuda conforme tela abaixo:



É altamente recomendada a leitura destas ajudas para um melhor entendimento do funcionamento do sistema.