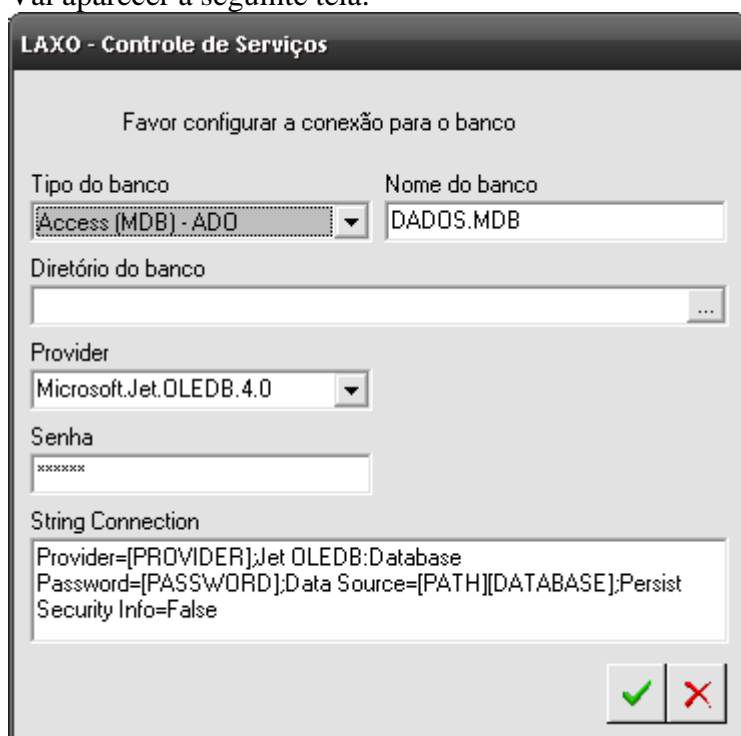


Como instalar o Sistema LAXO.

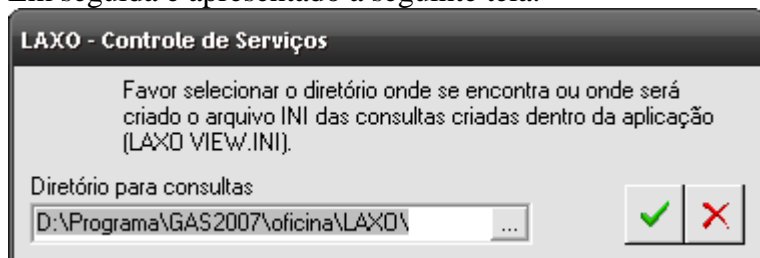
Execute o instalador e clique no botão AVANÇAR em todas as telas até concluir a instalação.

Depois do sistema instalado, execute-o.
Vai aparecer a seguinte tela:



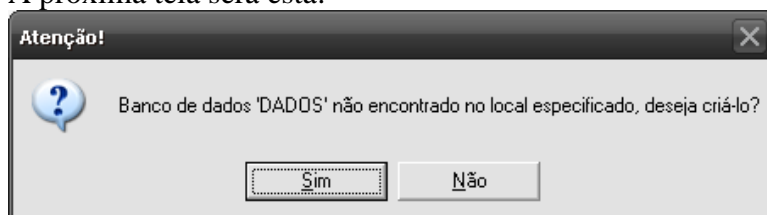
Aperte a tecla ENTER para ir passando de campo a campo até a confirmação.

Em seguida é apresentada a seguinte tela:



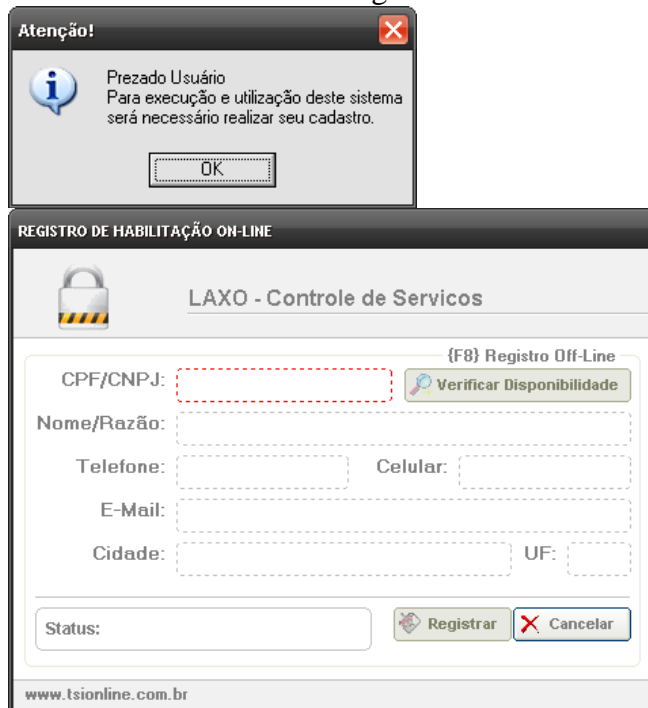
Basta clicar no botão verde.

A próxima tela será esta:



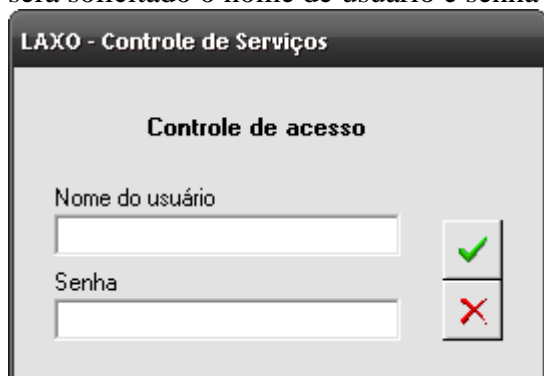
Responda a pergunta clicando em SIM.

Por último é solicitado do registro do sistema:



Neste momento preencha os campos e clique no botão registrar.

Feito o registro do sistema, ele estará pronto para ser utilizado. Toda vez que executá-lo será solicitado o nome de usuário e senha conforme tela abaixo:



O sistema possui um usuário e senha pré-configurados, são eles:

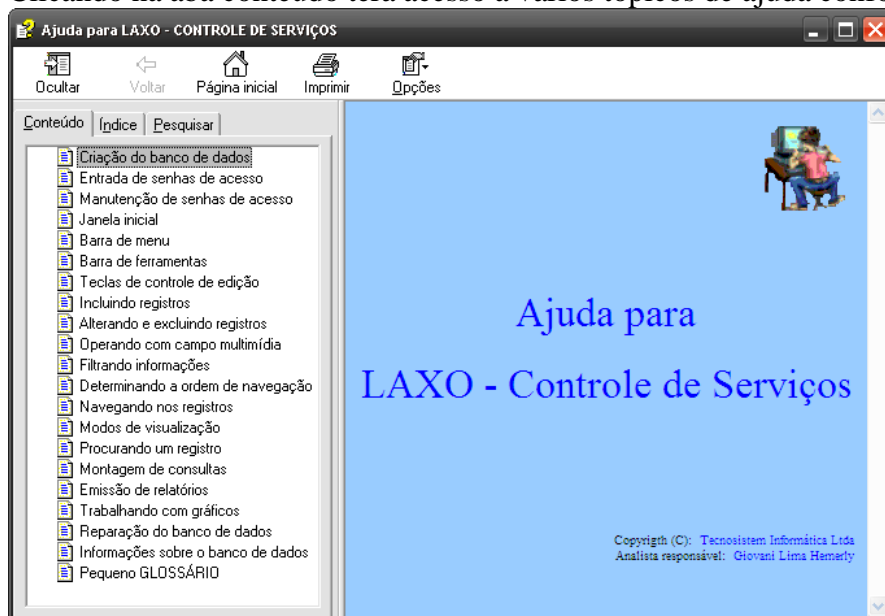
USUÁRIO: SUPERVISOR

SENHA: LAXO

Este usuário tem acesso total ao sistema. Podem ser criados novos usuários e senhas no sistema. Para saber como, utilize a tela de ajuda do sistema apertando a tecla F1 do teclado que será aberta esta tela:



Clicando na aba conteúdo terá acesso a vários tópicos de ajuda conforme tela abaixo:



É altamente recomendada a leitura destas ajudas para um melhor entendimento do funcionamento do sistema.